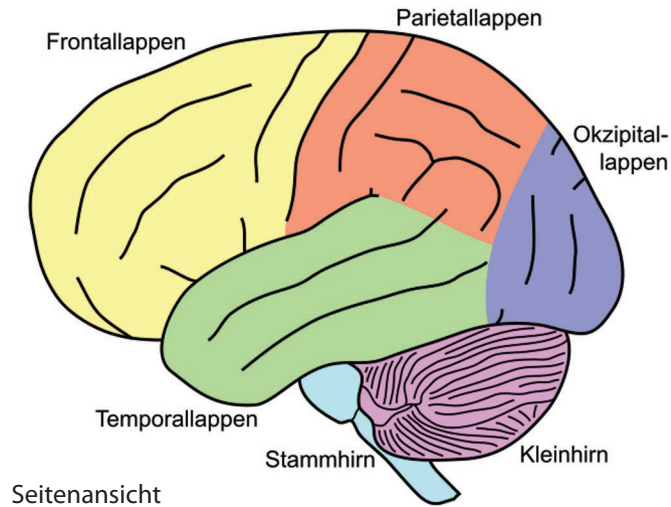
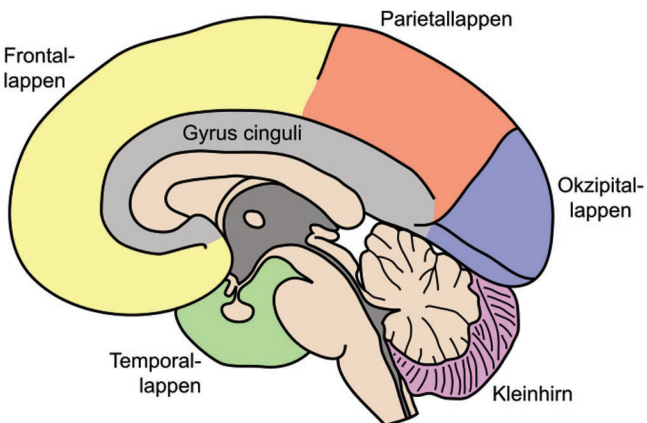


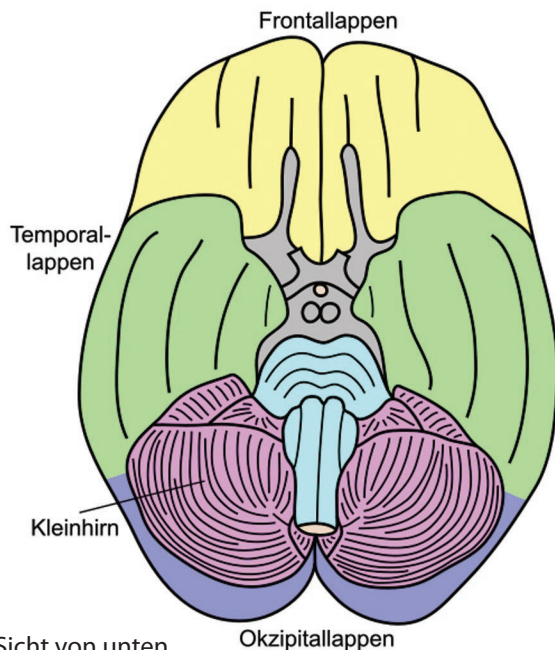
# Das menschliche Gehirn



Seitenansicht



Schnittfläche des halbierten Gehirns



Sicht von unten

- Prosencephalon (Vorderhirn)
- Telencephalon (Endhirn)
- Cortex cerebri
- Subcorticale Kerne
- Basalganglien
- Clastrum
- Diencephalon (Zwischenhirn)
- Thalamus
- Epithalamus
- Subthalamus
- Hypothalamus
- Hypophyse
- Metathalamus
- Mesencephalon (Mittelhirn)
- Tectum
- Tegmentum
- Crura cerebri
- Rhombencephalon (Rautenhirn)
- Metencephalon (Hinterhirn)
- Cerebellum (Kleinhirn)
- Vermis
- 2 Hemisphären (Hirnhälften)
- Pons
- Myelencephalon (Nachhirn)
- [= Medulla oblongata]
- Medulla Spinalis (Rückenmark)
- das Dopamin (-e) (Glückshormon)
- das Endorphin (-e)
- das Serotonin (-e)
- der Dendrit (-en)
- das Neuron (-en)
- das Nervensystem (-e)
- die Synapse (-n)
- die Wiederaufnahmehemmer
- Verlähmung
- Plagie