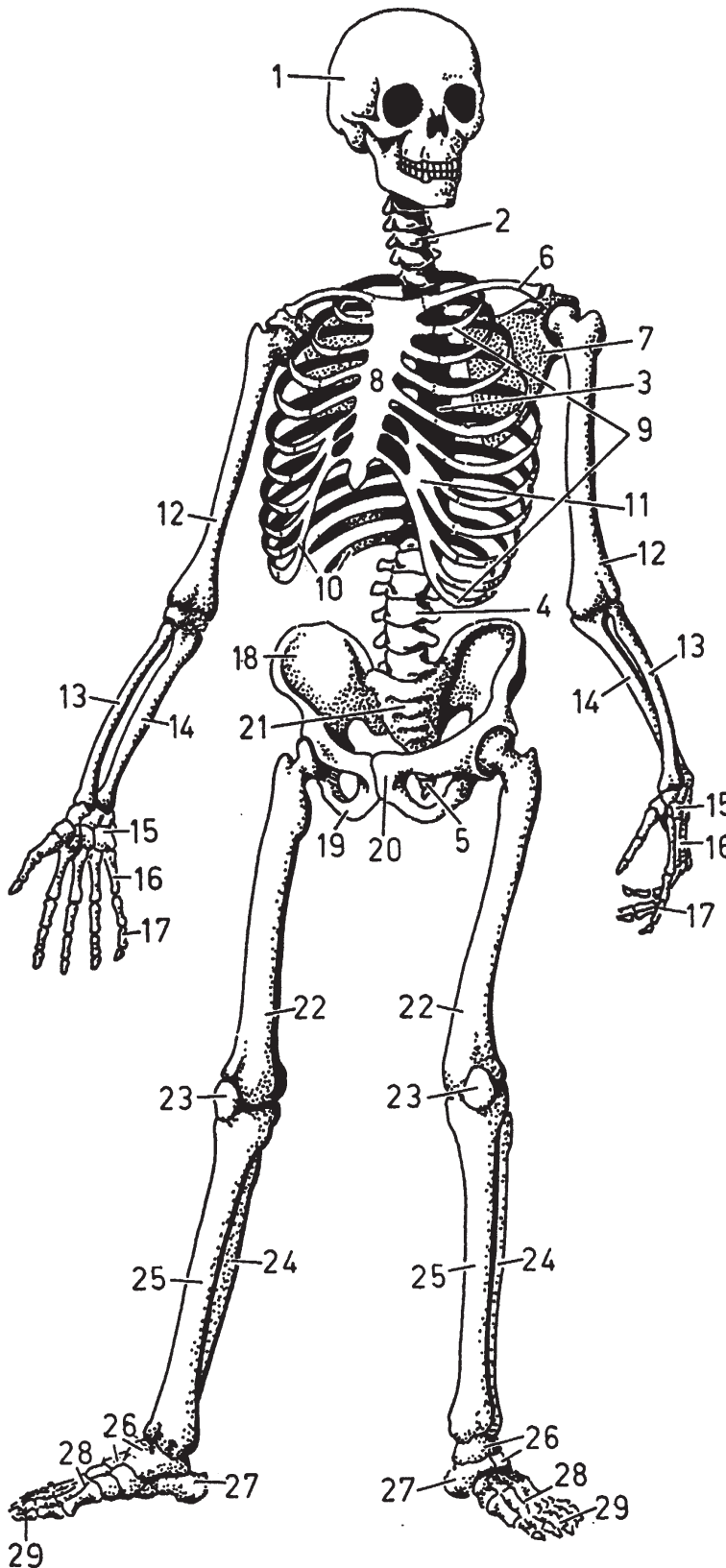


Das Skelett



Skelett (n; -e) 1–29

1 Schädel (m, -)

Wirbelsäule (f, -) 2–5 (Rückgrat; n; -e)

- 2 Halswirbel (m; -)
 3 Brustwirbel (m; -)
 4 Lendenwirbel (m; -)
 5 Steißbein (n; -e)
 Schultergürtel 6 & 7
 6 Schlüsselbein (n; -e)
 7 Schulterblatt (n; -er)

Brustkorb (m; -e) 8–11

- 8 Brustbein (n; -e)
 9 die echten Rippen
 (die wahren Rippen)
 Rippe (f; -n)
 10 die falschen Rippen
 11 Rippenknorpel

Arm (m; -e) 12–14

- 12 Oberarmbein (n; -e)
 (Oberarmknochen; m; -)
 13 Speiche (f; -n)
 14 Elle (f; -n)

Hand (f; -e) 15–17

- 15 Handwurzelknochen (m; -)
 16 Mittelhandknochen (m; -)
 17 Fingerknochen (m; -)
 (Fingerglied; n; -er)

Becken (n; -) 18–21

- 18 Hüftbein (n; -e)
 19 Sitzbein (n; -e)
 20 Schambein (n; -e)
 21 Kreuzbein (n; -e)

Bein (n; -e) 22–25

- 22 Oberschenkelbein (n; -e)
 23 Kniescheibe (f; -n)
 24 Wadenbein (n; -e)
 25 Schienbein (n; -e)

Fuß (m; -e) 26–29

- 26 Fußwurzelknochen (m; -)
 27 Fersenbein (n; -e)
 28 Vorfußknochen (m; -)
 29 Zehenknochen (m; -)